

The logo for ROND, featuring the word "ROND" in a bold, blue, sans-serif font, followed by a stylized blue circle with a white dot inside, resembling a globe or a lens.

# ROND

## Tornillo canulado con arandela direccionable integrada

- ✓ *Fijación estable*
- ✓ *Fácil extracción*

*Lo hemos inventado*

**citieffe**<sup>®</sup>  
Essential Moves in Trauma

Los cirujanos siempre deben decidir cuál es el mejor enfoque para seguir de acuerdo con su juicio clínico y las necesidades del paciente. Citieffe no ofrece asesoramiento médico y recomienda que los cirujanos sean capacitados en el uso de cualquier producto en particular antes de usarlo en cirugía. La información presentada está destinada a demostrar el alcance de las ofertas de productos de Citieffe. Antes de usar, un cirujano siempre debe consultar el prospecto, la etiqueta del producto y / o las instrucciones de uso. Es posible que los productos no estén disponibles en todos los mercados porque la disponibilidad del producto está sujeta a las prácticas reglamentarias y / o médicas en mercados individuales. Comuníquese con su representante de Citieffe si tiene preguntas sobre la disponibilidad de productos Citieffe en su área.

## Tornillo canulado con arandela direccional integrada

### Compresión y adaptabilidad a la superficie del hueso

**Arandela orientable:** la geometría del tornillo permite el mejor encaje en el hueso

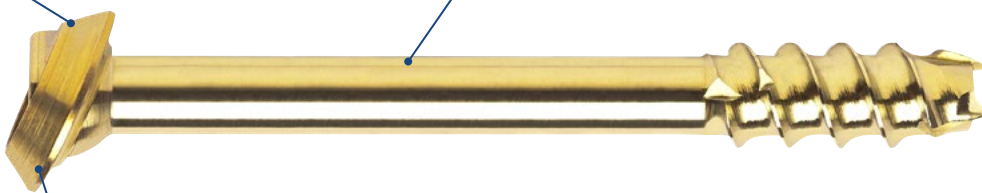
**Arandela adicional:** aumenta la superficie de contacto de la arandela integrada

### Sistema versátil e intuitivo

**Código de color** para implante e instrumentos para una técnica quirúrgica fácil, rápida y segura

**Una amplia oferta de diámetros** (desde 3mm hasta 8mm) y **longitudes** (desde 10mm hasta 180mm)

**Tornillos parcial o totalmente roscados**

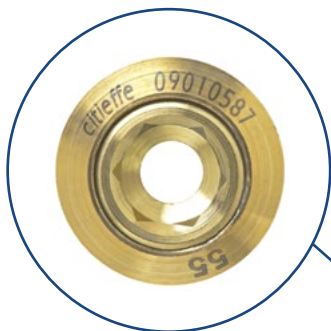


### Fijación estable y fácil extracción

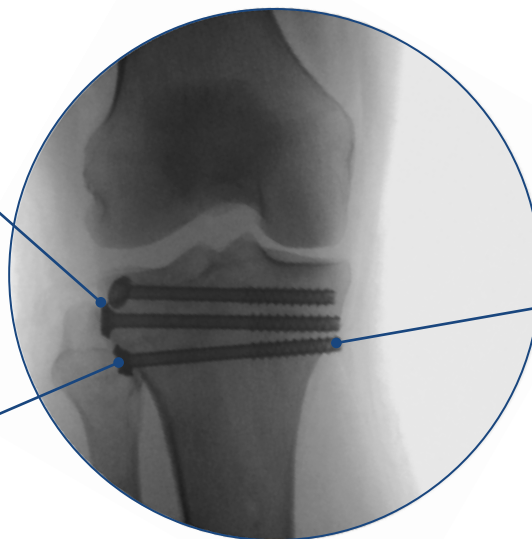
La **arandela integrada** permanece junto al tornillo durante la inserción y la extracción

**Rosca de un solo paso** para una mayor compactación y compresión de la fractura

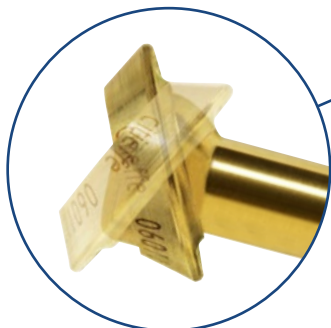
**Rosca de doble paso** para una mayor velocidad de inserción



Arandela integrada



Rosca para esponjosa



Arandela direccional

### Bibliografía

Orengo G., 2008. Le viti rondò: semplicità e affidabilità di una nuova vite cannulata. *Proceedings from XIV Congresso Nazionale C.I.O.*

Addevico F., 2019. La forza di inserzione di una vite come parametro di giudizio della sintesi. *Proceedings from 104° Congresso Nazionale S.I.O.T.*

Addevico F., 2019. Strategie di ripristino della capacità meccanica di una vite spanata salvando la location. *Proceedings from 104° Congresso Nazionale S.I.O.T.*

Addevico F., Morandi M., Scaglione M., Solitro G.F., 2020. Screw insertion torque as parameter to judge the fixation. Assessment of torque and pull-out strength in different bone densities and screw-pitches. *Clin. Biomech.* 72, 130-135



## Tornillos Rondò y regiones anatómicas

### Ø3mm

rosca de un solo paso  
longitud variable



### Ø4mm

rosca de un solo paso  
longitud variable



### Ø5mm

rosca de un solo paso  
longitud variable



### Ø6.5mm

rosca de doble paso  
longitud 16mm



### Ø6.5mm

rosca de doble paso  
longitud 22mm



### Ø6.5mm

rosca de doble paso  
longitud 32mm



### Ø7mm

rosca de un solo paso  
longitud 20mm



### Ø7mm

rosca de un solo paso  
longitud 40mm



### Ø7mm

rosca de un solo paso  
completamente roscado



### Ø7.5mm

rosca de doble paso  
longitud 20mm



### Ø7.5mm

rosca de doble paso  
longitud 35mm



### Ø8mm

rosca de un solo paso  
longitud 20mm



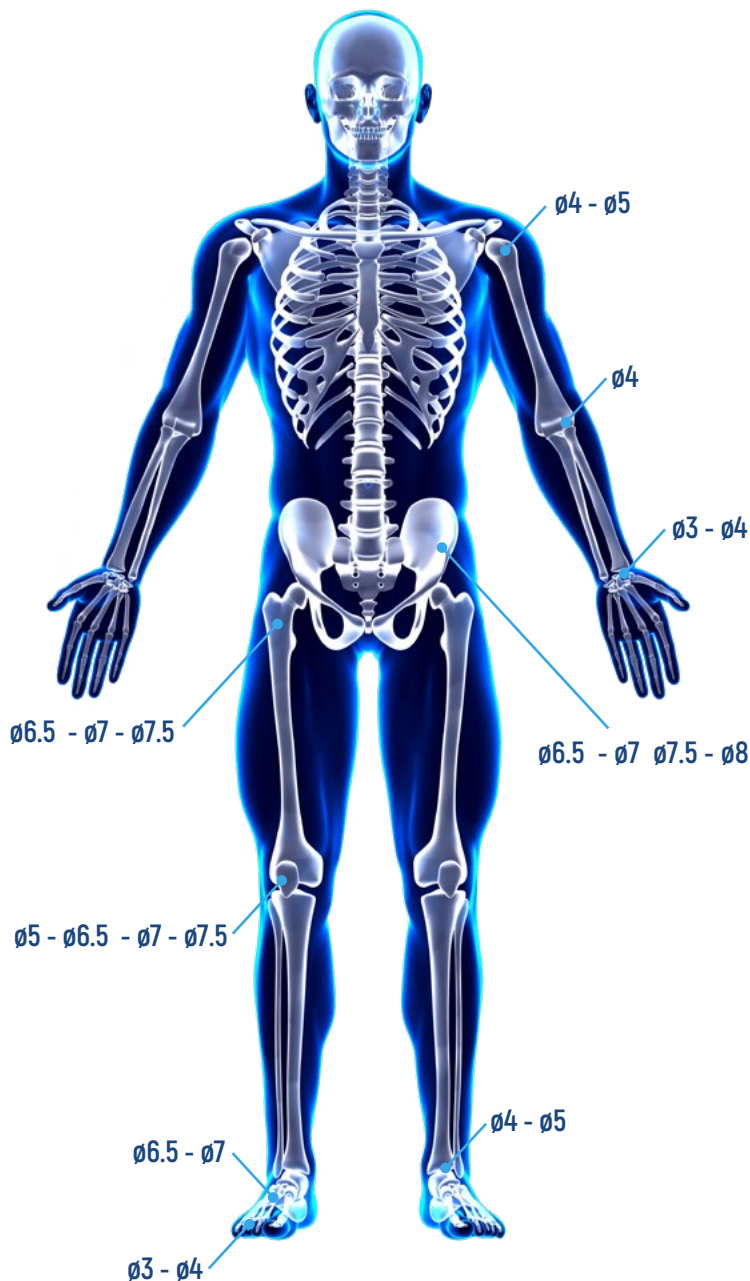
### Ø8mm

rosca de un solo paso  
longitud 40mm



### Ø8mm

rosca de un solo paso  
completamente roscado



# RONDO

## Tornillo canulado con arandela direccional integrada

**citieffe**<sup>®</sup>  
Essential Moves in Trauma

INSPIRED BY PEOPLE  
MOVED BY INNOVATION



Citieffe s.r.l.

Via Armaroli, 21

40012 Calderara di Reno (BO) - Italy

Tel +39 051 721850 - Fax +39 051 721870

info@citieffe.com - www.citieffe.com

SU DISTRIBUIDOR ES



CE  
0476